



## Mon 1<sup>er</sup> duo

Ecoute ton professeur jouer cette mélodie extraite de la 1<sup>ère</sup> symphonie de Gustav Mahler, puis chante-la en frappant le tempo dans tes mains.

Lent et solennel

Prof.

Accompagne-le en jouant ta voix avec la même régularité.

Lorsque tu joues en duo (à deux), écoute l'autre et veille à avoir le même tempo.

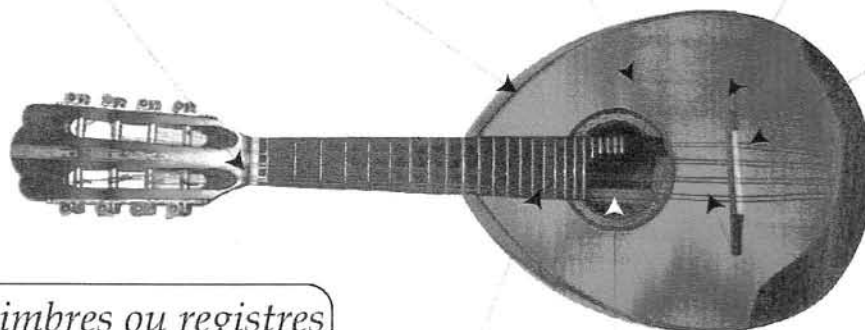
\* Gustav Mahler (1860-1911) : compositeur et chef d'orchestre autrichien. Il mena une longue carrière de chef d'orchestre et composa dans un style d'une expressivité exacerbée, poussé jusqu'aux limites du système tonal, des lieder et dix symphonies dont trois où il utilisa la mandoline.

- La palette sonore : sons percussifs et timbres (ou registres)

Avec ta mandoline, tu peux produire une multitude de sons aux couleurs variées : découvre-les, compare-les, joue avec eux.

### 1) Les sons percussifs

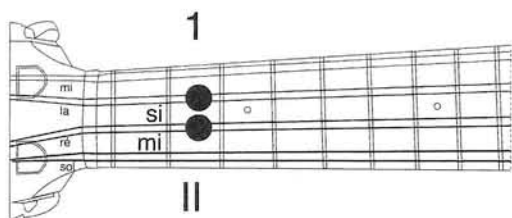
Jouer derrière le silet (P)	Frapper sur le côté du ventre avec la main (▲)	Frapper sur la table avec le poing (X)	Frapper sur le chevalet avec le pouce (☒)	Jouer derrière le chevalet (I)
-----------------------------	--	--	---	--------------------------------



### 2) Les timbres ou registres

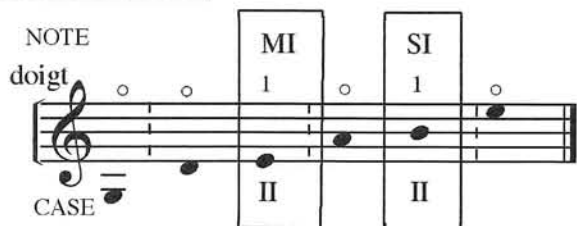
Sul tasto (s.t.) jouer au-dessus de la touche	Naturel (nat.) jouer au-dessus de la rosace	Métallico (mét.) jouer près du chevalet
--	--	--

## LE 1<sup>ER</sup> DOIGT



- Place ta main dans la position A. Ton 1<sup>er</sup> doigt se situe près de la frette la plus proche de la rosace (sinon la corde frise), les autres au-dessus de leurs cases respectives.

### Enchaînement



- Promène-toi sur les 6 notes sol, ré, mi, la, si, mi dans n'importe quel ordre. Chante le nom des notes en jouant. Répète les enchaînements de notes sur lesquels tu hésites.

→ Le chiffre 0 indique une corde jouée « à vide » (sous la main gauche)

## Le p'tit train <sup>6</sup>

1- Chante cette petite chanson avec les paroles puis avec le nom des notes.



2- Quand tu la connais bien, chante-la en t'accompagnant successivement des 4 modes rythmiques que voici :

- 1<sup>er</sup> : tu frappes le rythme de la chanson :

- 2<sup>ème</sup> : tu frappes le tempo, les temps :

- 3<sup>ème</sup> : tu frappes le 1<sup>er</sup> temps de la mesure :

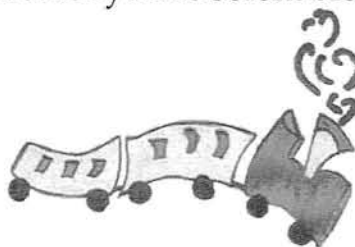
- 4<sup>ème</sup> : tu frappes la division du temps :

3- Maintenant, tu peux jouer cette chanson sur la mandoline.

Répète-la, de mieux en mieux, jusqu'à ce que le son et le rythme soient bien nets et clairs.

4- Transpose cette chanson sur la corde de ré.

Peux-tu chanter le nom des notes ?





## Play de Bartók (1881-1945)

Chante la première voix et frappe le rythme de la deuxième voix dans tes mains. Quand tu es à l'aise, joue cette pièce en duo. Attention aux changements de tempo et registres.

**Allegretto** (♩ = 106)

P.  
mf nat.  
mp

9  
mf  
p  
mf  
p  
poco rit.

19 **Più mosso** (♩ = 130)  
f mét.

27  
p 1x nat.  
2x s.t.

33 **Tempo I°**  
mp s.t.

41  
p  
pp  
p  
pp  
rit.....

Sois précis dans ton rythme. Tu peux t'aider d'un métronome. Ecoute les silences pour éteindre le son de manière nette et exacte. Peux-tu chanter la 1<sup>ère</sup> voix en jouant la 2<sup>ème</sup> ?

\* Bela Bartók (1881-1945) : compositeur et pianiste hongrois. Ses compositions, savantes, s'inspirent du folklore hongrois, roumain et bulgare.